

W O R K S H O P

B.O.P.T.



dr. fernando marcos **soto**

### **Modalidad:**

Es un curso **personalizado** teórico con práctica (hands on) sobre simuladores KAVO dictado por **Fernando M. Soto** y equipo en el centro de formación **FMS Training** ubicado en la Ciudad de Buenos Aires, Argentina. Se desarrollará durante dos días consecutivos desde las 9:00 a las 18:30 horas. Los almuerzos y coffee-breaks se encuentran incluidos en el costo del curso.

### **Requisitos:**

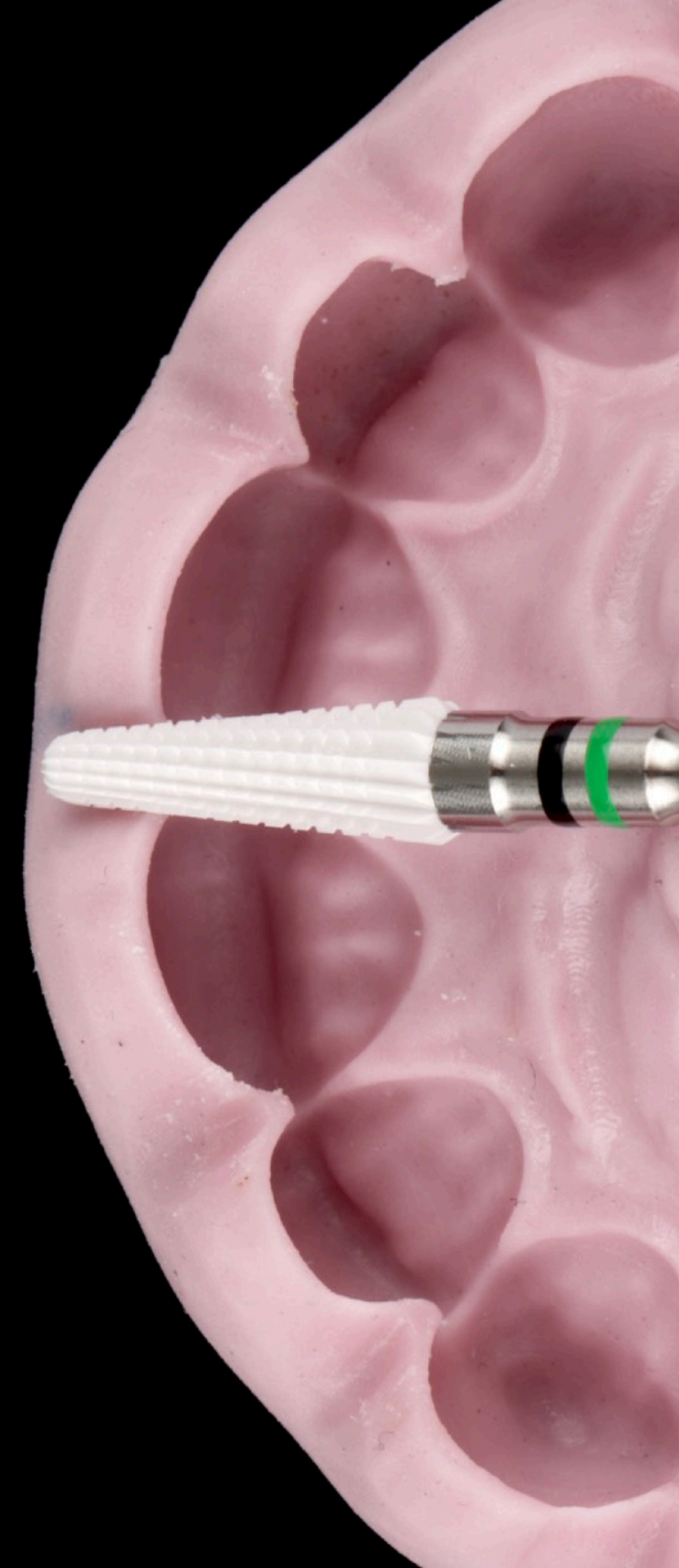
No se necesitan conocimientos previos de esta técnica sobre piezas naturales, ya que el curso está organizado de manera tal de comenzar analizando toda la teoría desde las bases.

### **Materiales e Instrumental:**

La organización proveerá a todos los cursantes de los materiales e instrumentales utilizado durante los diferentes procedimientos a fin de simplificar el proceso de aprendizaje. Al mismo tiempo facilitará simuladores y macromodelos para mejorar la comunicación y el entendimiento de lo explicado teóricamente.

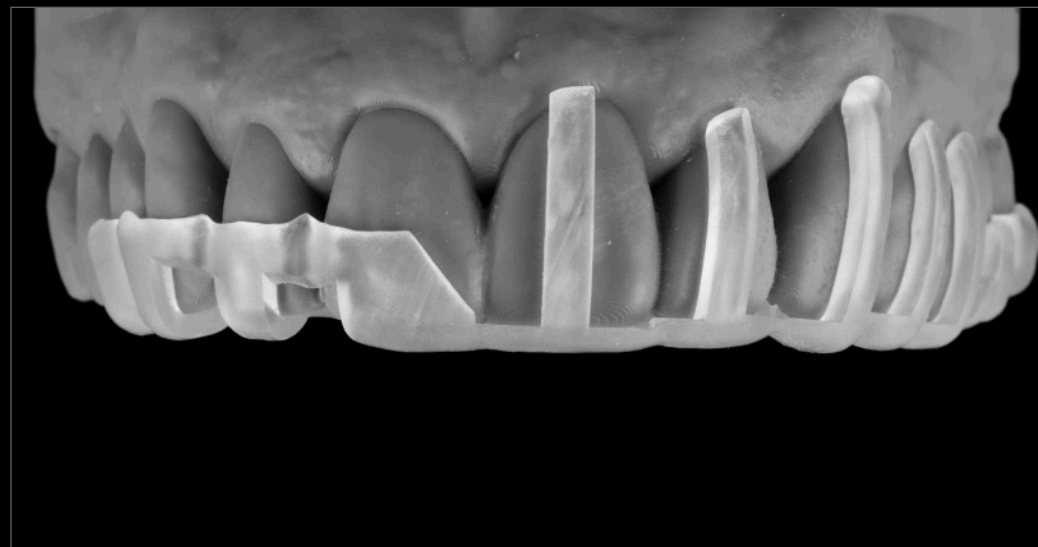
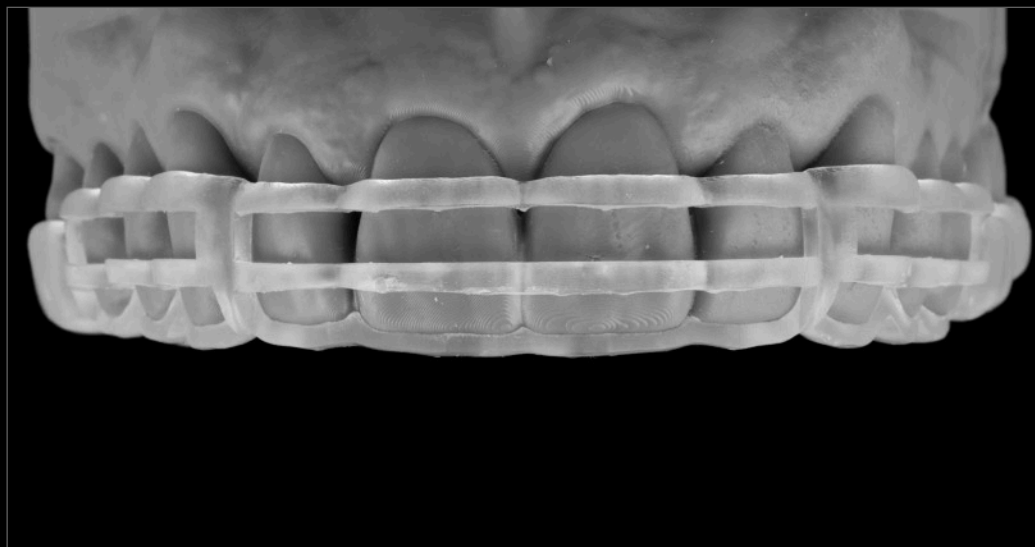
### 1. Preparaciones Dentarias Totales Verticales:

- Características generales y específicas de las diferentes preparaciones totales.
- Guías de preparación dentaria. Flujo de trabajo analógico y digital.
- Profundidad de desgaste en relación al material de restauración seleccionado.
- Instrumental rotatorio. Instrumental oscilante: sónico y ultrasónico.
- Paso a paso de una preparación total con terminación vertical. BOPT.
- Preparaciones subgingivales. Profundidad del surco gingival. Biotipo periodontal.
- **Hands on:** Preparaciones dentarias BOPT sobre simuladores.



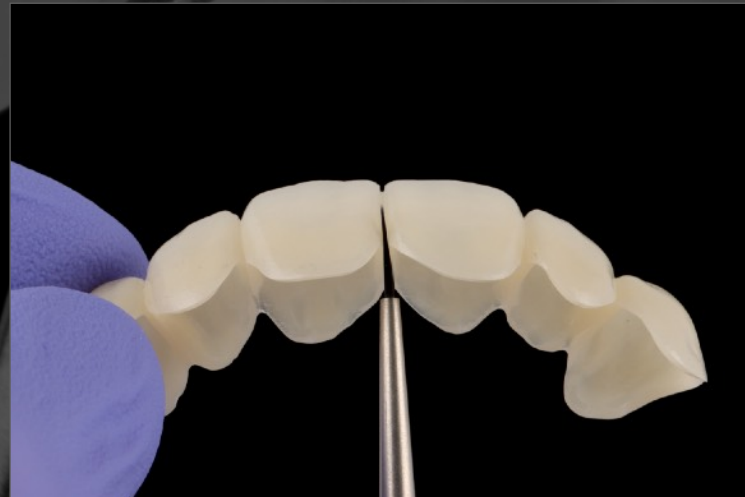


## Guía de Calibración Vertical + Horizontal



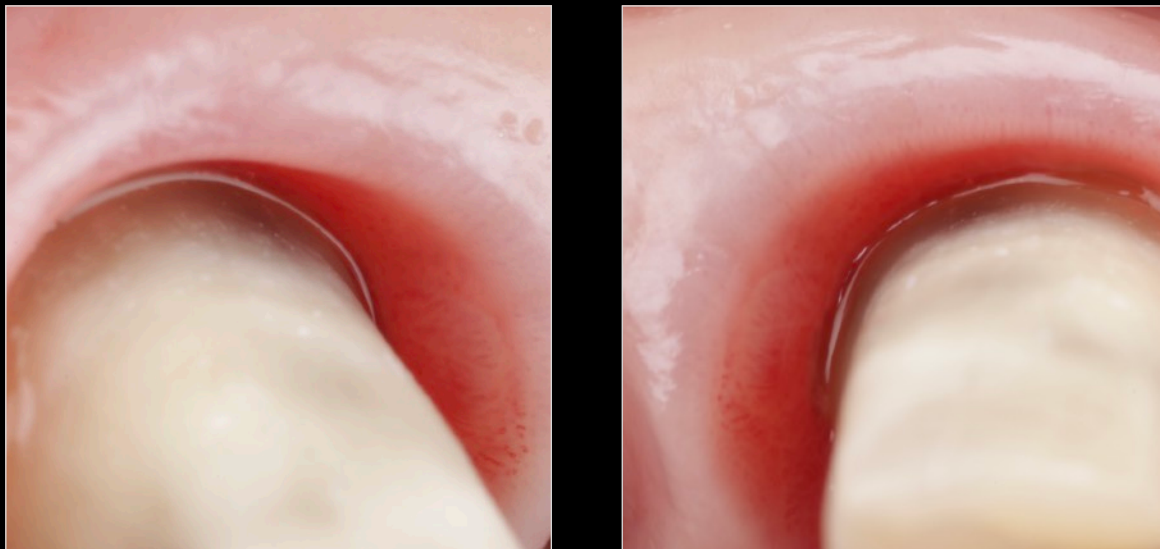
## 2. Restauraciones Temporarias:

- Diferentes tipos de materiales utilizados en restauraciones temporarias.
- Diseño de restauraciones temporarias totales. Guías de Posicionamiento 3D.
- Ajuste del perfil de emergencia y armonización oclusal.
- Rebasado y pulido de superficie. Maquillaje superficial.
- **Hands on:** Restauraciones temporarias sobre preparaciones BOPT.



### 3. Impresiones Analógicas & Digitales:

- Sistemas de separación gingival. Astringentes. Tiempos.
- Workflow Analógico: Análisis de diferentes técnicas de impresión (un tiempo y dos tiempos). Materiales de impresión (ventajas y desventajas). Puntas mezcladoras y aplicadoras.
- Workflow Digital: Escáner intraoral (características y evolución). Software 3D. Procedimiento y herramientas.



**Salud Gingival** Antes + Durante + Después

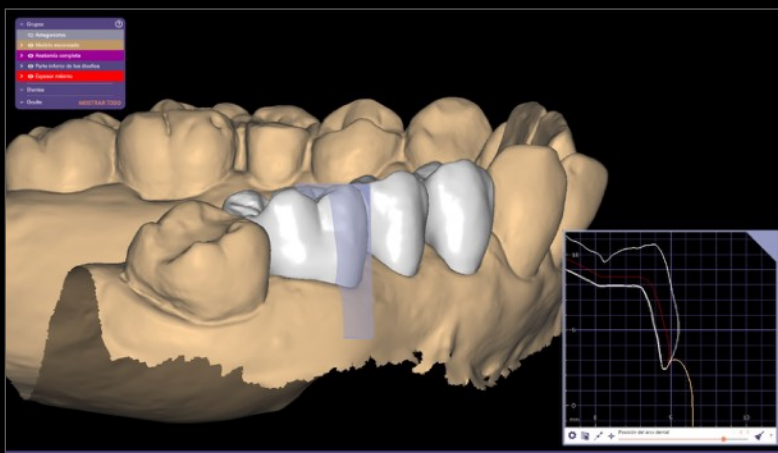
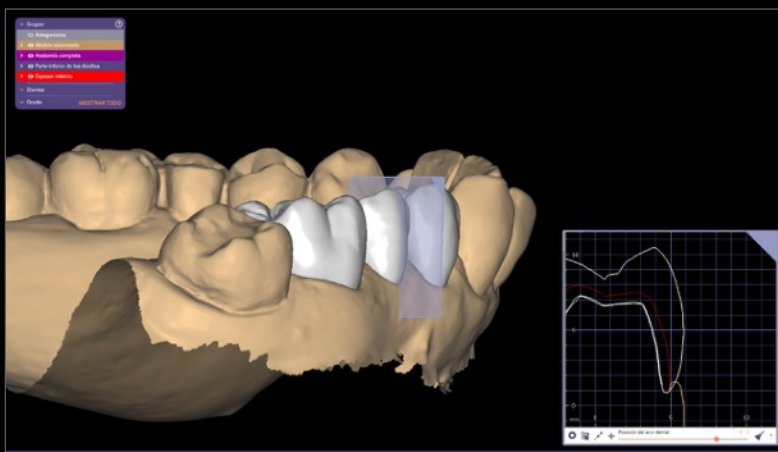
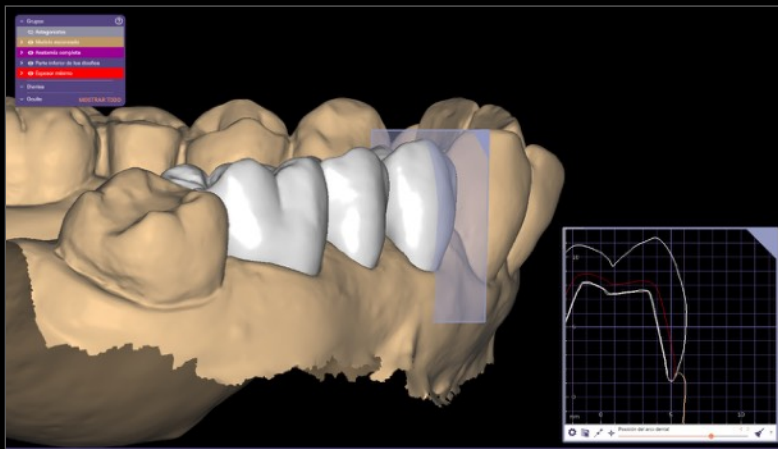


#### 4. Restauraciones Definitivas:

- Análisis mecánico y estético de los diferentes tipos de materiales utilizados.
- Selección del material según sus propiedades mecánicas y ópticas.
- Definición de la posición del margen gingival y papilas a través de la restauración definitiva.
- Ajustes interproximales y funcionales previos al cementado. Indicaciones y contraindicaciones.
- Evaluación y prueba de color de las restauraciones previas al cementado. Try-in.
- Protocolo de cementado con cementos de autopolimerización o de polimerización dual.



# Restauraciones Cerámicas Diseño Digital





**Learning by Doing** - Todo el contenido teórico será discutido y aplicado sobre simuladores para poder comprender en profundidad e integrar los diferentes procedimientos analizados durante el desarrollo del curso intensivo.

